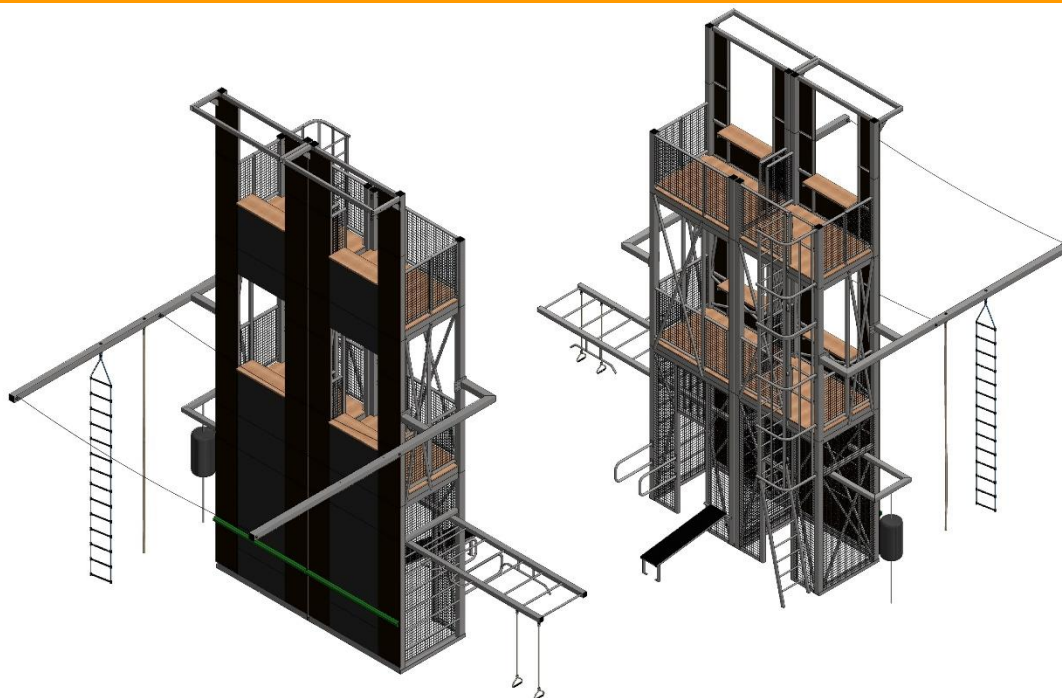


**Požární sport**


Vizualizace mají informativní charakter

**Informace o výrobku**

Název	Hasičská věž Kadet duo, fit	Kód	GSC6.01.2211
Rozměry prvku	8,33 x 7,34 x 9,51 m		
Popis	<p>Multifunkční zařízení spojující prvky pro nácvik disciplín požárního sportu, hry Plamen, TFA a venkovní prvky pro zvyšování tělesné zdatnosti.</p> <p><i>Požární sport</i> - zařízení umožňuje nácvik výstupu do 3.NP pomocí hákového žebříku se zavěšeným žebříkem nebo se zápichem. Technické parametry věže jsou plně v souladu s pravidly požárního sportu. Sestup z věže je umožněn žebříkem s ochranným košem. Spodní část žebříku je odnímatelná z důvodu zamezení přístupu na věž veřejnosti. Hasičská věž je sestavena z jednotlivých modulů, které je možné postupně doplňovat.</p> <p><i>Hra Plamen</i> - zařízení může být doplněno o komponenty pro výuku a nácvik prvků závodu požárnické všestrannosti či požárního útoku s překážkami CTIF, jako jsou znalosti uzlových technik, topografických značek, technických prostředků požární ochrany, hasicích přístrojů apod. Zařízení dále umožňuje nácvik překonání překážky po vodorovném laně (ručkování). Všechny komponenty pro nácvik disciplín Hry Plamen jsou technicky i obsahově v souladu se směrnicí hry Plamen. Naučné tabule je možné demontovat a poté upevnit na přenosné sloupky.</p> <p><i>TFA</i> - zařízení obsahuje více možností nácviku jednotlivých disciplín TFA jako je výstup po žebříku, vytahování barelů pomocí lana, práce s figurínou apod.</p> <p><i>Zvyšování tělesné zdatnosti</i> – hasičská věž může být doplněna o workoutové vybavení a dalšími prvky pro základní cviky, jako je žebřík, lano, lanový žebřík apod. s možností jejich modifikace. Stěna pro požární sport může být vybavena závěsnými oky pro nácvik slaňování. Spodní část věže je uzavřena pomocí rámu se svařovanými sítěmi, což umožňuje bezpečné uložení odnímatelných komponentů.</p>		
Sestava obsahuje	<ol style="list-style-type: none"> <li>1. Hasičská věž – modul 1. NP (2 ks), modul 2. NP (2 ks), modul 3. NP (2 ks), modul okno (2 ks)</li> <li>2. Bezpečnostní záchytná síť</li> <li>3. Ručkovací žebřík s lomenou hrazdou</li> <li>4. Závěsný posilovací systém</li> <li>5. Bradla</li> </ol>		

	<ol style="list-style-type: none"><li>6. Šikmá lavice</li><li>7. Boxovací pytel</li><li>8. Sloup pro ručkování s lanem</li><li>9. Lanový žebřík</li><li>10. Šplhací lano</li><li>11. Naučná tabule - technické prostředky, skupiny hořlavých látek</li><li>12. Naučná tabule - značky požární techniky a technických prostředků požární ochrany</li><li>13. Naučná tabule - topografické značky</li><li>14. Uzlový stojan pro nácvik uzlových technik</li><li>15. Psací tabule</li><li>16. Sloupky pro naučné tabule (pár)</li><li>17. Figurína pro nácvik transportu (bez náplně)</li><li>18. Žíněnka pod skluzovou tyč</li></ol>
<i>Volitelné komponenty</i>	<p><i>Výpis použitých částí a komponentů každé věže je dán konkrétní cenovou nabídkou a může se od tohoto technického listu lišit!</i></p>
<i>Materiál</i>	<p>Nosná konstrukce - ocelové profily Hasičská stěna - protiskluzová vodovzdorná překližka tl. 21 mm, pryžová deska tl. 10 mm Podlaha – smrkové fošny tl. 40 mm, povrchově upraveny tenkovrstvou lazurou Šplhací, ručkovací lano – polypropylen pr. 33 mm Lanový žebřík – lana Herkules pr. 16 mm potažené polyesterovým lanem, plastové příčky Naučné tabule – plast s UV stabilizací Psací tabule – vysokotlaký laminát tl. 6 mm</p>
<i>Instalace</i>	<p>Zařízení je určeno do exteriéru. Kotvení prvku se provádí na předem připravenou základovou desku a betonové patky zhotovené dle výkresu základů pomocí závitových tyčí a chemické malty. Kotevní materiál není součástí výrobku. Pod hasičskou stěnou s okny musí být vybudovaná zajišťovací poduška. Zajišťovací podušku tvoří jáma hloubky 1 m, která je vyplněna 50 cm PUR pěny zasypané 50 cm směsí pilin a písku v poměru 1:1. Na zajišťovací podušku navazuje rozběhová dráha.</p>
<i>Bezpečnostní pokyny</i>	<p>Za bezpečný provoz odpovídá provozovatel. Zařízení musí být pravidelně kontrolováno dle návodu na kontrolu a údržbu.</p>
<i>Servis</i>	<p>Záruční i pozáruční servis zajišťuje firma GLOBAL SPORT ČUPA s.r.o.</p>
<i>Kontrola</i>	<p>Na zařízení je nutné provádět jednou ročně technickou kontrolu. Kontrolu provádí osoba k tomu oprávněná, s potřebnou kvalifikací (např. proškolená výrobcem). O této kontrole je nutné vést záznam. Na základě doporučení technické kontroly je provozovatel povinen zajistit posouzení autorizovanou osobou. Toto posouzení autorizovanou osobou musí být provedeno max. po 10 letech provozu.</p>

